

# FICHA TÉCNICA

TABIQUE MÓVIL MODELO  
TABIFLEX VIDRIO

# FICHA TÉCNICA

## TABIQUE MÓVIL MODELO TABIFLEX VIDRIO



**TABIQUE MÓVIL MODELO TABIFLEX** de Tabiques móviles, S.L. compuestos por vidrio templado de 10mm de espesor zócalo superior e inferior de aluminio y fijación por pasador de accionamiento manual.

Los paneles se ensamblan entre sí mediante juntas mixtas de plástico mientras que el ajuste contra la guía y el suelo se realiza mediante cepillos strip. El tabique cuenta con un panel abatible en uno de los extremos como elemento de ajuste y cierre que puede incorporar mecanismos y actuar como puerta de paso.

Debido al formato y el peso de cada panel, este modelo se fabrica siempre con sistema de desplazamiento multidireccional. Consultar documentación técnica de guías.

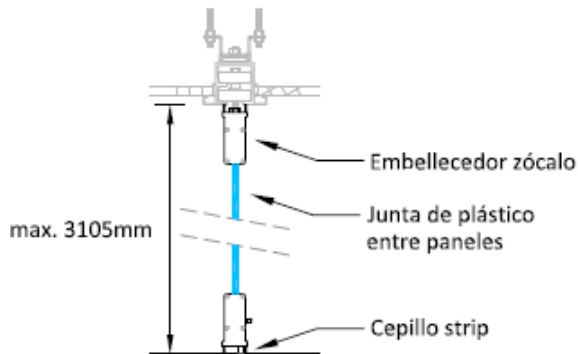
<b>Designación comercial:</b>	TABIFLEX
<b>Formato comercial:</b>	
Ancho máximo (A)	1100mm
Espesor (B)	48mm
Altos disponibles (C)	hasta 3000mm
Peso	25kg/m <sup>2</sup>
<b>Sistema de desplazamiento:</b>	multidireccional (dos puntos de cuelgue). Consultar documentación técnica de guías.
<b>Sistema de fijación:</b>	pasador a suelo con casquillo de accionamiento manual.
<b>Especificación de materiales:</b>	
Perfilería panel	aluminio 6063.
Vidrio	templado 10mm.
<b>Terminación:</b>	
Perfilería panel	plata (acabados estándar), lacado color (suplemento).
Vidrio	transparente. vinilo (suplemento)
<b>Aislamiento acústico:</b>	no ensayado.
<b>Suplementos:</b>	
Mejora propiedades	el sistema no admite modificaciones en su composición.
Mejora funcionalidades	puerta de paso en un extremo o en ambos, vinilo, todas las opciones de aparcamiento multidireccional,...

# FICHA TÉCNICA

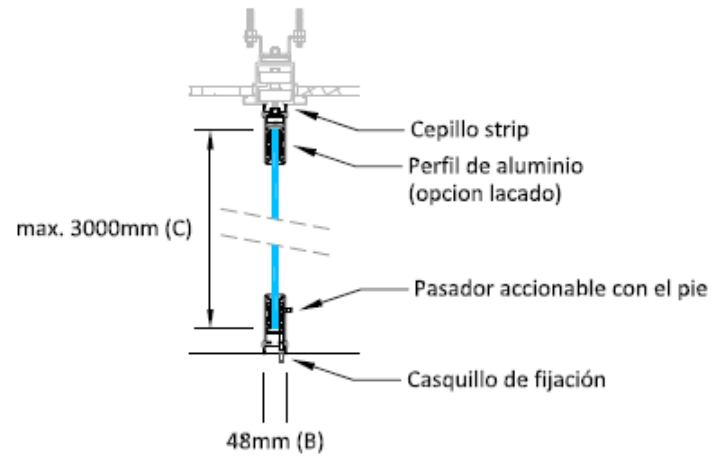
## TABIQUE MÓVIL MODELO TABIFLEX VIDRIO

### SECCIÓN VERTICAL

#### VISTA LATERAL

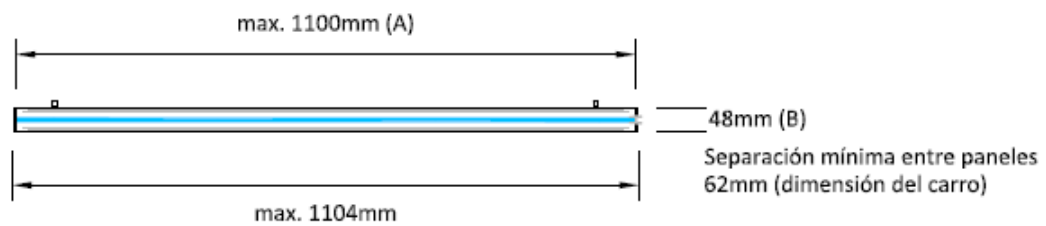


#### SECCIÓN

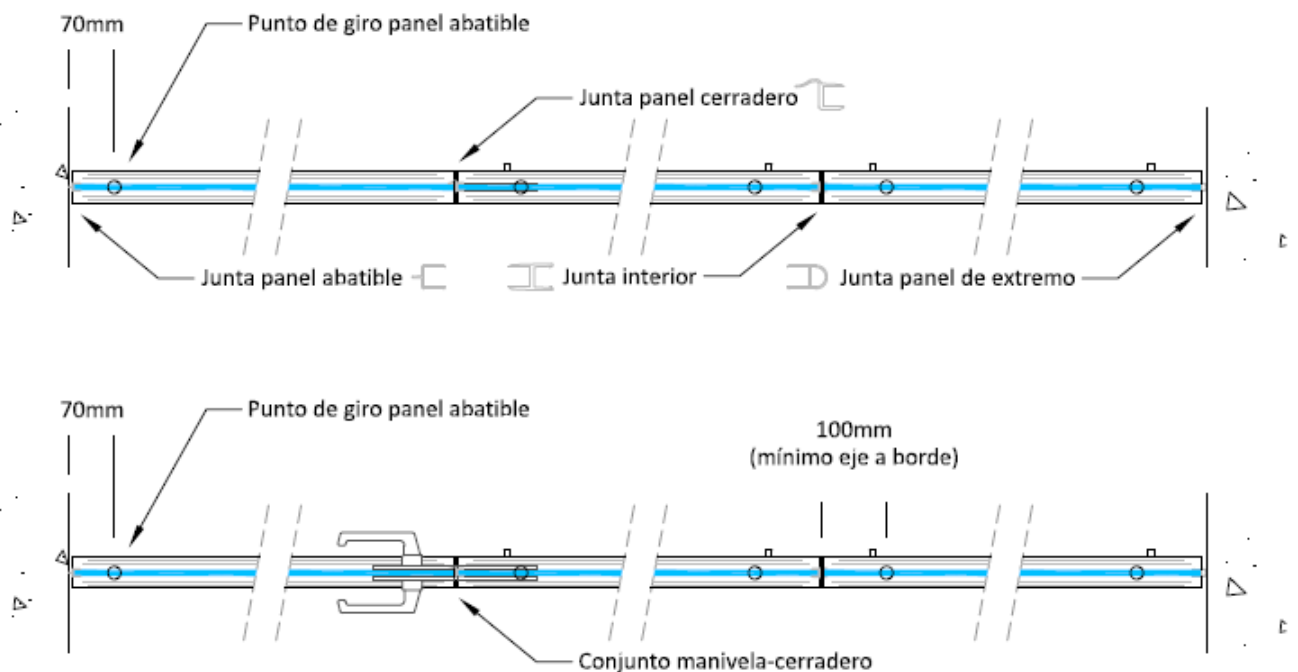


### SECCIÓN HORIZONTAL

#### PANEL TERMINADO



#### ESQUEMA DE AJUSTE CONTRA PARAMENTOS VERTICALES

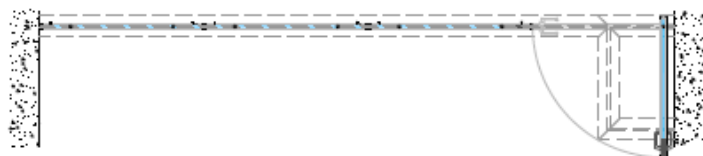


# FICHA TÉCNICA

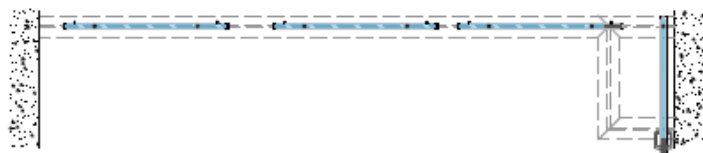
## TABIQUE MÓVIL MODELO TABIFLEX VIDRIO

### ESQUEMAS DE MANIOBRA (montaje estándar)

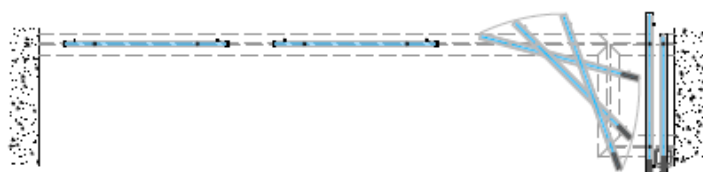
1.- Abatir el panel de cierre sobre el paramento vertical.



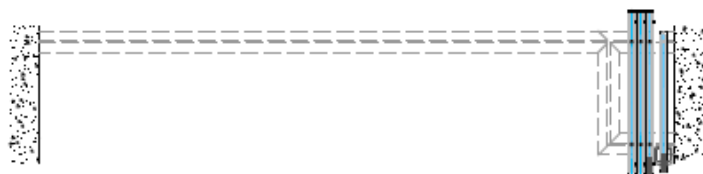
2.- Levantar pasadores (dos por panel). Los paneles abatibles con mecanismos de puerta no llevan pasador a suelo ya que se fijan mediante manivela-cerradero.



3.- Desplazar los paneles hasta el aparcamiento.

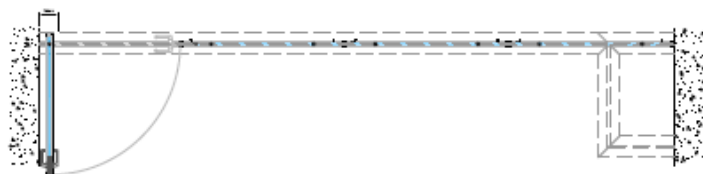


4.- Posición final. El panel abatible puede colocarse a uno u otro extremo del tabique admitiendo el sistema hasta dos paneles abatibles en un mismo tabique.



### ESQUEMA DE MANIOBRA (aparcamiento de paneles distante)

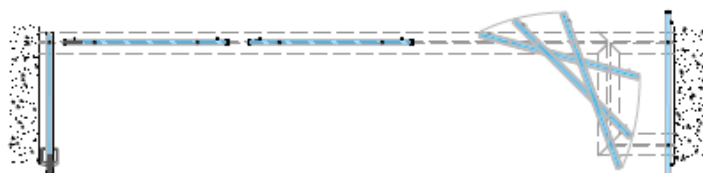
1.- Abatir el panel de cierre sobre el paramento vertical. El panel que actúa como cierre no puede desplazarse de su posición (abatible).



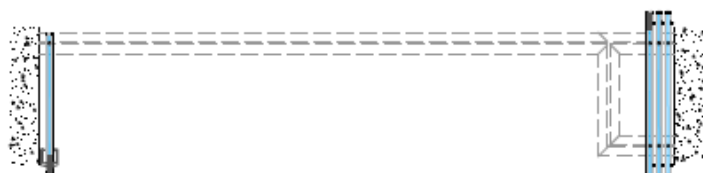
2.- Levantar pasadores (dos por panel). Los paneles abatibles con mecanismos de puerta no llevan pasador a suelo ya que se fijan mediante manivela-cerradero.



3.- Desplazar los paneles hacia el lado contrario del aparcamiento para poder realizar la maniobra.



4.- Posición final. El panel abatible puede colocarse a uno u otro extremo del tabique admitiendo el sistema hasta dos paneles abatibles en un mismo tabique.



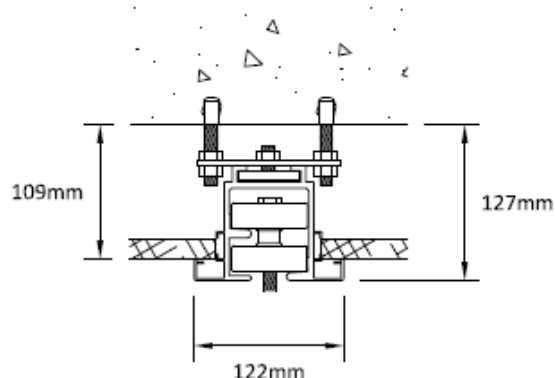
# FICHA TÉCNICA

## TABIQUE MÓVIL MODELO TABIFLEX VIDRIO

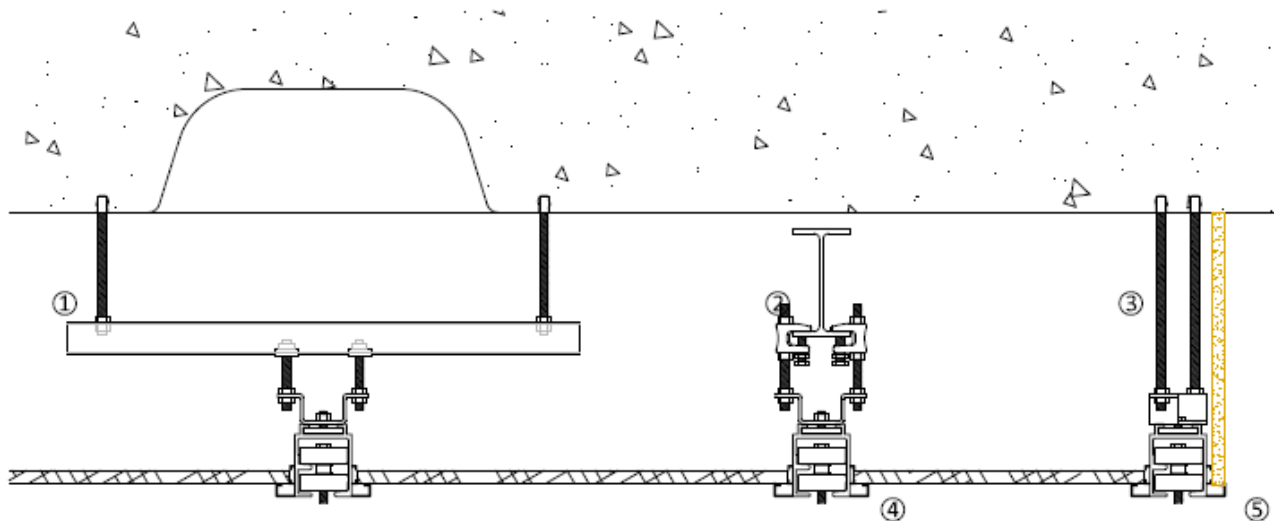
### GUIA SUPERIOR

Construida en aleación de aluminio con características estructurales lacada en blanco (opción lacado color). La guía se fija mediante varillas y taco de expansión. Disponemos de dos modelos de guía en versión mono y multidireccional. Para paneles de gran formato se utiliza la guía 3500 con mayor sección y misma necesidad de altura mínima a forjado.

**GUIA 3717MU** para tabiques multidireccionales (medidas mínimas)



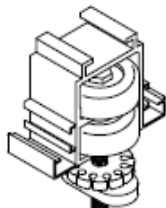
### OPCIONES DE ANCLAJE:



- 1.- Forjados bidireccionales, paso de instalaciones u otros casos con dificultades de anclaje (montaje con estructura ligera 3997).
- 2.- Anclaje a estructura metálica (IPE140).
- 3.- Fijación a forjado de hormigón mediante taco de expansión (montaje con omega especial para galería).
- 4.- Guia enrasada con falso techo (descuelgue de alas 18mm, necesario para protección de falso techo y paneles).
- 5.- Galería de ocultación de guía con tablero 16mm (opción incorporación de barrera fónica).

### CARROS DE DESPLAZAMIENTO:

**CARRO MULTIDIRECCIONAL:** formado por dos rodamientos axiales paralelos recubiertos de polímero. Peso máximo soportado 180kg/ud. Se colocan dos carros por panel.



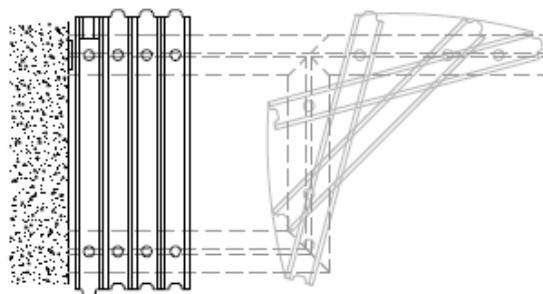
# FICHA TÉCNICA

## TABIQUE MÓVIL MODELO TABIFLEX VIDRIO

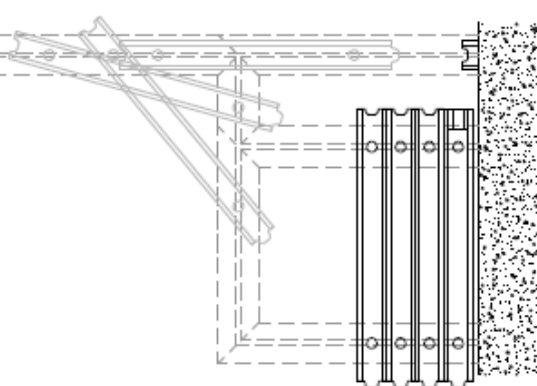
### SISTEMA DE DESPLAZAMIENTO:

**TABIQUE MULTIDIRECCIONAL:** los paneles cuentan con dos puntos de cuelgue lo que permite desplazar los paneles fuera de la guía principal admitiendo un gran número de opciones de almacenaje según las necesidades del proyecto.

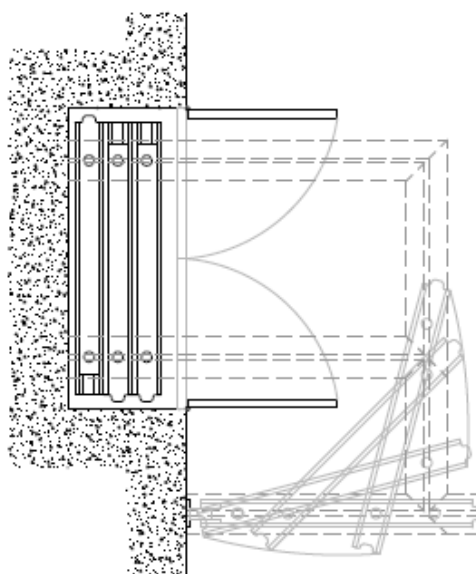
**Desplazamiento un eje**



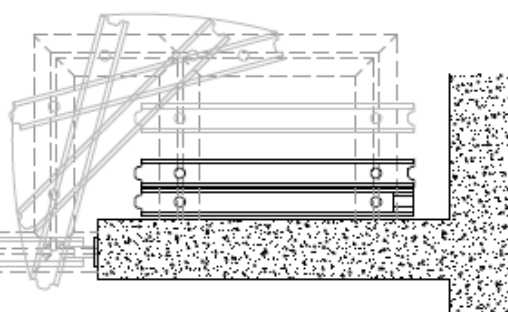
**Desplazamiento dos ejes (opción multidireccional por defecto)**



**Almacenamiento distante en armario**



**Almacenamiento paralelo**



Los esquemas reflejan el modelo Ambiente, sin embargo, todas estas opciones son válidas para todos los modelos multidireccionales.